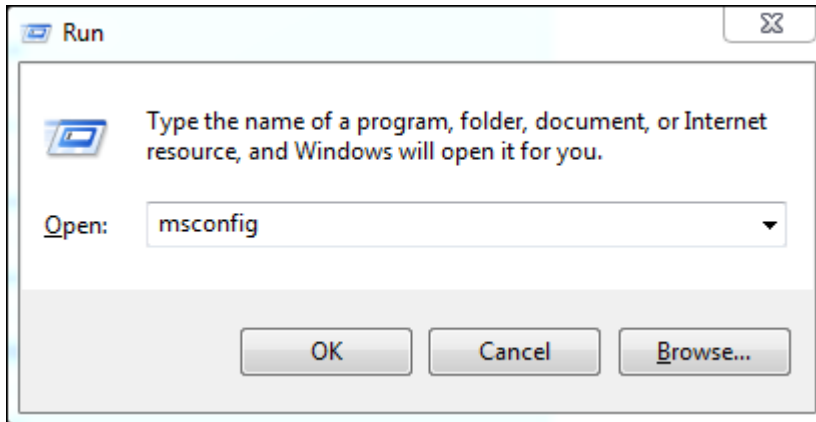


## Քանի՞ միջուկ ունի Ձեր համակարգիչը

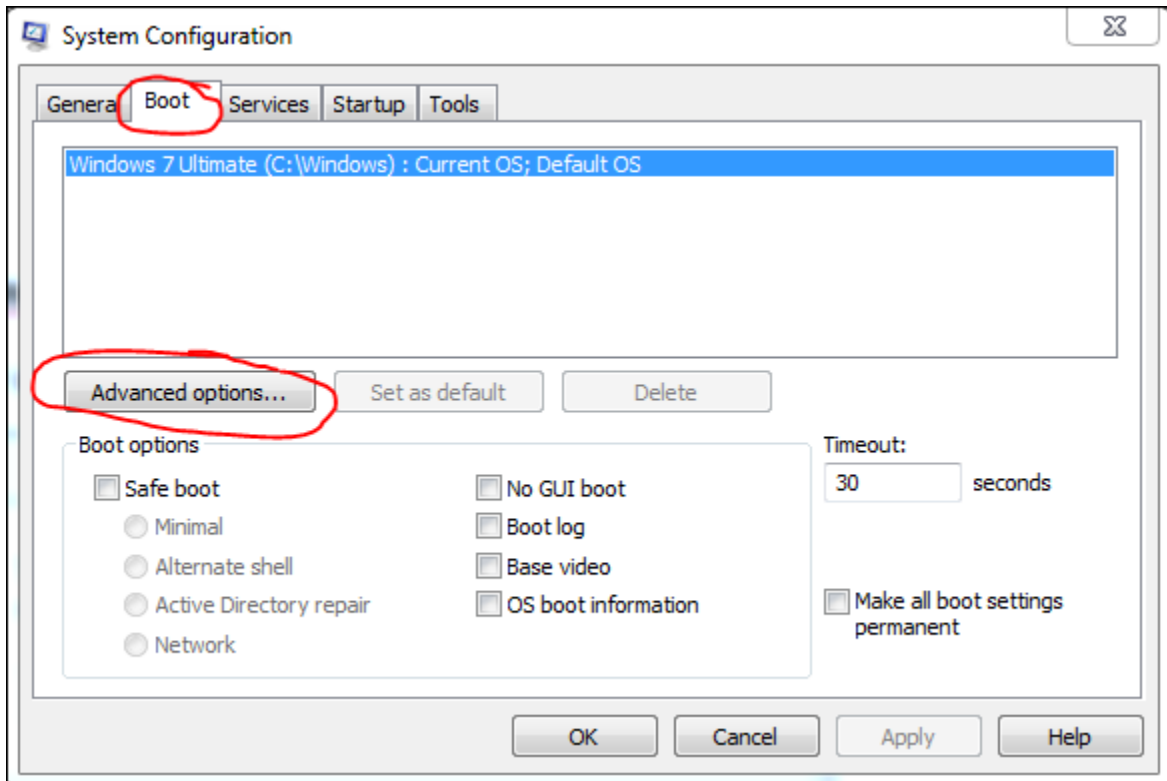
### Windows 7, 8 և 10 օպերացիոն համակարգեր

#### Առաջին եղանակ

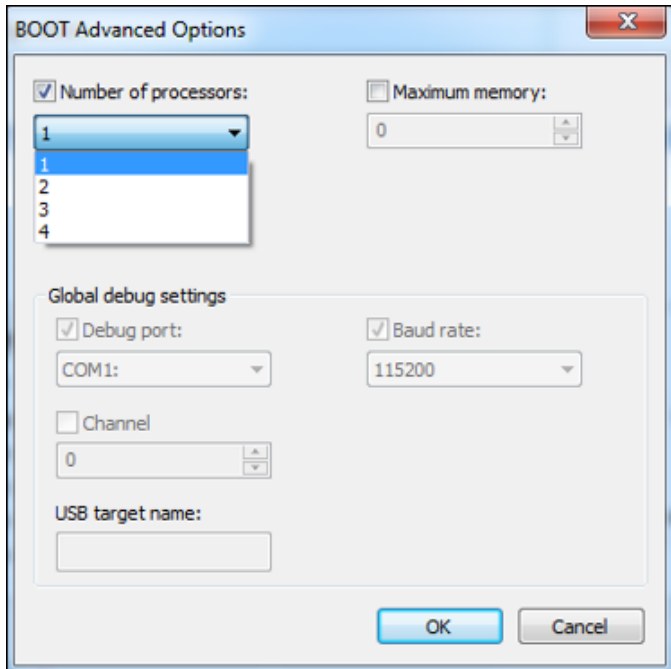
Սեղմեք **Win+R** ստեղծները միաժամանակ, որի արդյունքում կբացվի **Run** պատուհանը: Բացված պատուհանում գրեք **msconfig** և սեղմեք **OK** կոճակը՝



Ընտրեք **Boot** ներդիրը և սեղմեք **Advanced options** կոճակը՝



Ծիտիկ տեղադրեք **Number of processors** հրամանի դիմաց և բացեք ընկնող մենյուն՝



Ցուցադրված թիվը նշանակում է, որ համակարգիչը ունի **4 շարք** և **2 միջուկ**:

## Windows 7, 8 և 10 օպերացիոն համակարգեր Երկրորդ եղանակ

Աշխատանքային սեղանի վրա մկնիկի աջ սեղմակով ընտրեք «**Computer**» կամ «**This PC**» պիտակները, մկնիկի աջ սեղմակով ընկնող մենյուից ընտրեք «**Properties**» հրամանը:

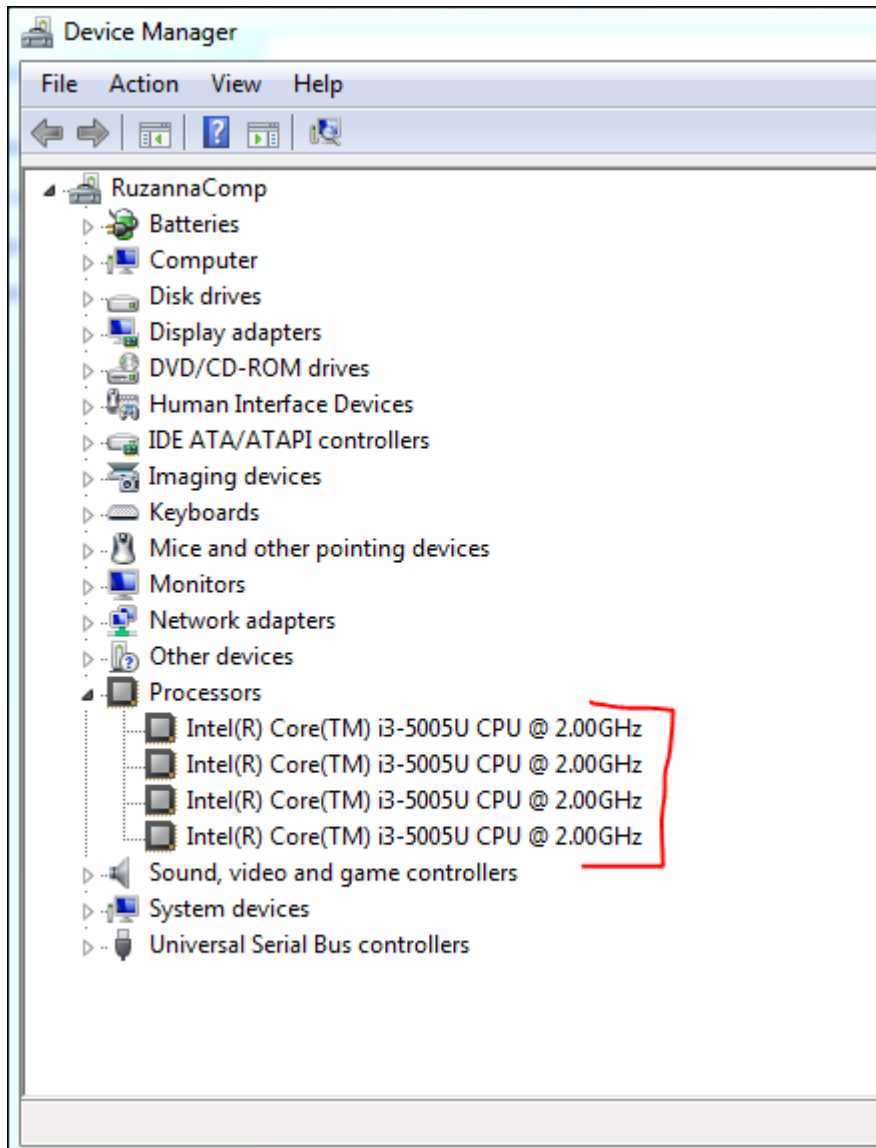
Ձախ կողմից ընտրեք «**Device Manager**» հրամանը՝

The screenshot shows the Windows Control Panel 'System' page. The breadcrumb trail is 'Control Panel > System and Security > System'. On the left, 'Device Manager' is circled in red. The main content area displays 'View basic information about your computer' with the following details:

- Windows edition: Windows 10 Pro
- © 2017 Microsoft Corporation. All rights reserved.
- System information table:

Processor:	Intel(R) Core(TM) i3-5005U CPU @ ;
Installed memory (RAM):	4.00 GB
System type:	64-bit Operating System, x64-based
Pen and Touch:	No Pen or Touch Input is available f

Սեղմեք **Processors** հրամանի դիմացի սլաքը, որից հետո կբացվի պրոցեսորների շարքերի քանակը: Ցուցադրված գրառումները նշանակում են, որ համակարգիչը ունի **4 շարք** և **2 միջուկ**:



## CPU-Z ծրագիրը

CPU-Z-ը փոքր ծրագիր է, որը տալիս է տեղեկատվություն համակարգչի պրոցեսորի մասին:

Ներբեռնեք ծրագիրը [http://informatika.am/hamak\\_cragrer.htm](http://informatika.am/hamak_cragrer.htm) հղումից: Տեղադրեք այն համակարգչում և աշխատացրեք:

Բացված պատուհանի CPU ներդիրի Cores և Threads բաժիններում ցուցադրվում են համապատասխանաբար պրոցեսորի միջուկների և շարքերի քանակը՝

The screenshot shows the CPU-Z application window with the 'CPU' tab selected. The processor is identified as an Intel Core i3 5005U. The 'Cores' field is set to 2 and the 'Threads' field is set to 4. The interface includes various tabs like Caches, Mainboard, Memory, SPD, Graphics, Bench, and About. The bottom of the window shows the version number 1.87.0.x64 and buttons for Tools, Validate, and Close.

Processor			
Name	Intel Core i3 5005U		
Code Name	Broadwell-U	Max TDP	15.0 W
Package	Socket 1168 BGA		
Technology	14 nm	Core Voltage	0.680 V
Specification	Intel® Core™ i3-5005U CPU @ 2.00GHz		
Family	6	Model	D Stepping 4
Ext. Family	6	Ext. Model	3D Revision E0/F0
Instructions	MMX, SSE, SSE2, SSE3, SSSE3, SSE4.1, SSE4.2, EM64T, VT-x, AES, AVX, AVX2, FMA3		

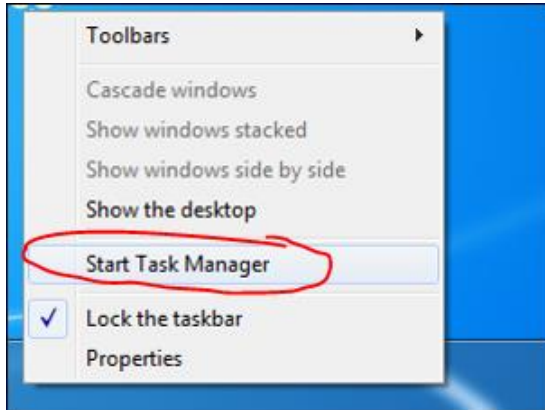
  

Clocks (Core #0)		Cache	
Core Speed	798.38 MHz	L1 Data	2 x 32 KBytes 8-way
Multiplier	x 8.0 ( 5 - 20 )	L1 Inst.	2 x 32 KBytes 8-way
Bus Speed	99.80 MHz	Level 2	2 x 256 KBytes 8-way
Rated FSB		Level 3	3 MBytes 12-way

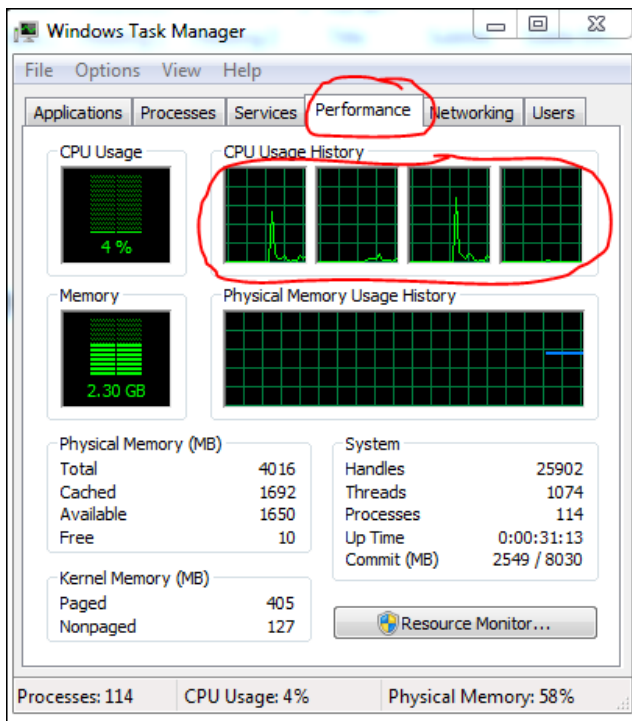
Selection: Socket #1 | Cores: 2 | Threads: 4

## Windows 7 և 8 օպերացիոն համակարգեր

Խնդիրների վահանակի վրա սեղմեք մկնիկի աջ սեղմակով և ընտրեք **Start Task Manager** հրամանը՝

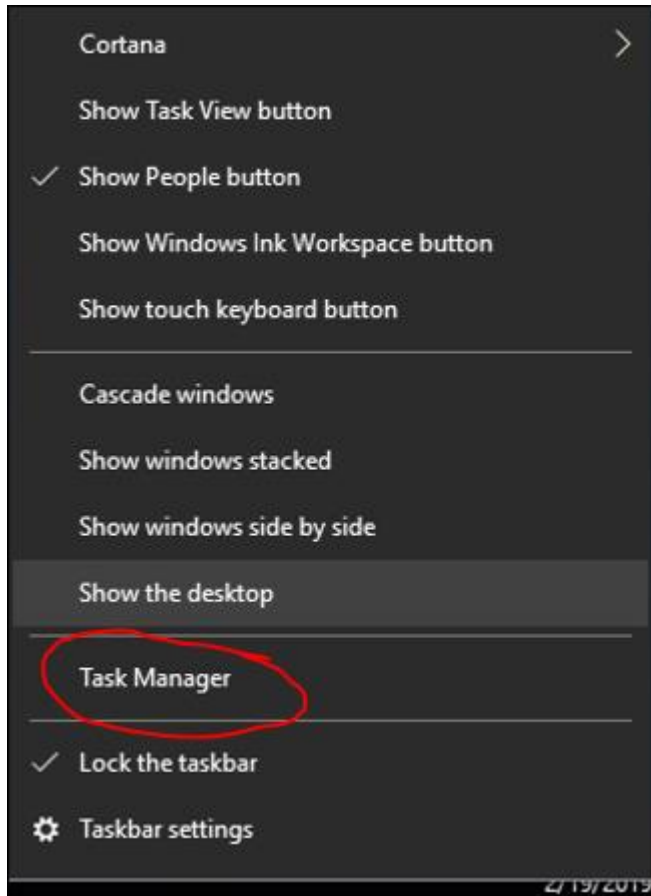


**Performance** ներդիրում ցուցադրվում են պրոցեսորի միջուկների և շարքերի քանակը: Ցուցադրված թիվը նշանակում է, որ համակարգիչը ունի 4 շարք և 2 միջուկ:



## Windows 10 օպերացիոն համակարգ

Խնդիրների վահանակի վրա սեղմեք մկնիկի աջ սեղմակով և ընտրեք **Task Manager** հրամանը՝



**Performance** ներդիրում ցուցադրվում են պրոցեսորի **միջուկների** և **շարքերի** քանակը: Նշված թվերը նշանակում են, որ համակարգիչը ունի **4 շարք** և **2 միջուկ**:

Task Manager

File Options View

Processes Performance App history Startup Users Details Services

**CPU**  
2% 0.79 GHz

Memory  
1.4/3.9 GB (36%)

Disk 0 (C: D:)  
5%

Ethernet  
Not connected

Wi-Fi  
Not connected

Bluetooth  
Not connected

### CPU

Intel(R) Core(TM) i3-5005U CPU @ 2.00GHz

% Utilization 100%

60 seconds 0

Utilization	Speed	Base speed:	2.00 GHz
2%	0.79 GHz	Sockets:	1
Processes	Threads	Handles	Cores: 2
105	1039	36837	Logical processors: 4
Up time		Virtualization:	Disabled
0:00:17:07		Hyper-V support:	Yes
		L1 cache:	128 KB
		L2 cache:	512 KB
		L3 cache:	3.0 MB

Fewer details | Open Resource Monitor